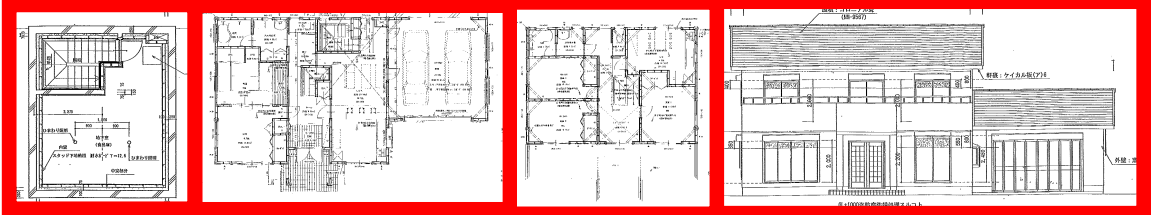


一人と住いの調和を計る家造り— 家族の夢!だから真剣に考えます。

11月24日(土)~25日(日) 諸展示場の建物と比較して下さい!

建築場所: 杉戸町倉松2-6-22 関根様邸 AM11:00~PM4:00



住宅完成予定図 頑丈=全柱・基礎・筋交いが参考になります

地震の際の避難場所・遮音性・吸音性・オーディオルーム等!

見学会開催後も随時ご案内致しますのでご一報下さい!



今が見どころ!



構造見学会!



まもなく躯体完成!地下室付2世帯住宅!
注文建築を安価でご奉仕—日生住宅株式会社—