

パストラル・ガーデン杉戸

宅地分譲

現地販売会

土地価格2,065万円

【土地+建物】フラット35S利用!
借入額3,600万円=月額返済108,472円【35年】
当初10年間 埼玉りそな銀行
※ご希望指定銀行借入可能です

★開催日(土)・(日)・(月)★

1月8日～1月10日

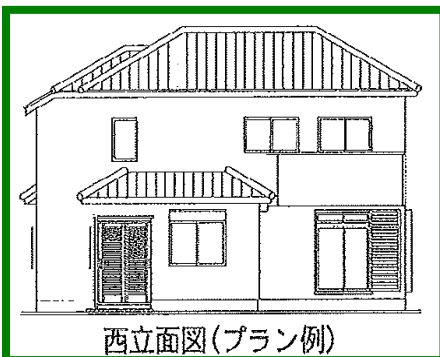
【注文建築】3つの施工タイプでお選び頂けます!

グレード45使用(他にG40・G50)

建築条件付～自由設計

北葛飾郡杉戸町倉松2丁目6-25、26
東武伊勢崎線=東武動物公園駅徒歩16分
権利=所有権 地目=雑種地
西公道道路4M
閑静な住宅地 スーパー2分
学区:杉戸第二小/杉戸広島中
※採納(公衆用道路)は売主にて手続中!

間取変更可能



建物増坪可能



【間取プラン例】

★付帯設備を充実・選択自由!
建物33.50坪(45万円+税)
建物本体価格1,583万円



【別途工事】

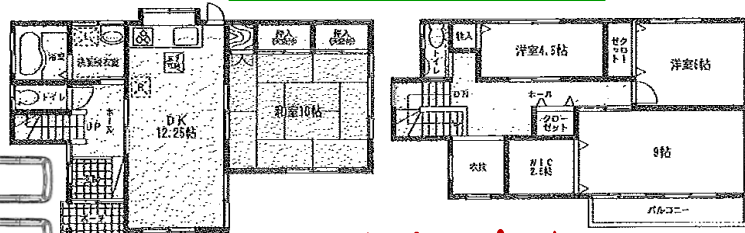
水道本管取出・水道分担金・地盤改良工事
外構工事

オプション=エコキュート・オール電化

※土地のみ売買可!

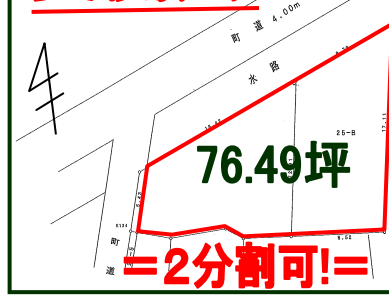
=建物弊社施工=

間取り例



1F エアコン2台(6帖用)プレゼント! 2F

実測図



木造3階建可!

二世帯住宅に適す!
自由設計で!

建設業埼玉県知事免許(般-20)第53622号
宅建業埼玉県知事免許(5)第15047号

JIO 日本住宅保証検査機構 AO100481

専属専任媒介

〒340-0046

埼玉県草加市北谷2丁目3番23号

TEL 048(943)1795(代)

FAX 048(943)1796

人と住いの調和を計る家造り

日生住宅株式会社

ホームページ:「日生住宅株式会社」で検索!
<http://www.nissei-jyutaku.co.jp>